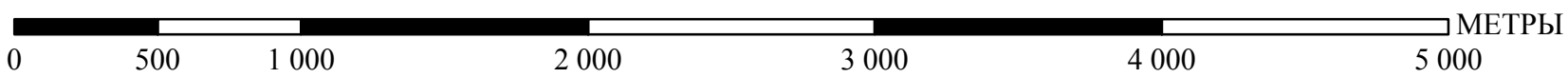
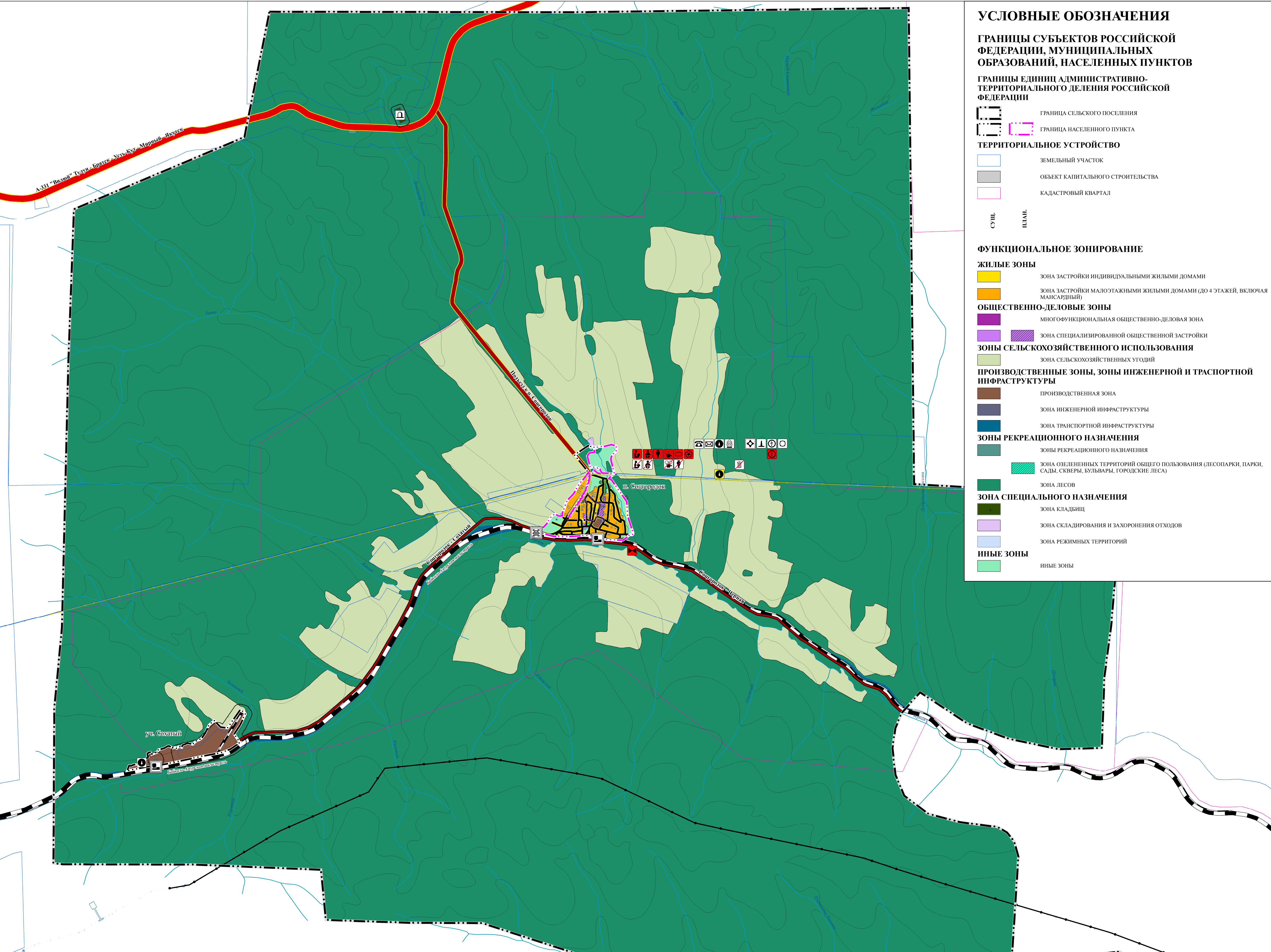


ВНЕСЕНИЕ ИЗМЕНЕНИЙ В ГЕНЕРАЛЬНЫЙ ПЛАН СОЦГОРОДСКОГО СЕЛЬСКОГО ПОСЕЛЕНИЯ НИЖНЕИЛИМСКОГО РАЙОНА

КАРТА ПЛАНИРУЕМОГО РАЗМЕЩЕНИЯ ОБЪЕКТОВ МЕСТНОГО ЗНАЧЕНИЯ М1:25000



СОЦГОРОДСКОЕ МО М 1:25000



УСЛОВНЫЕ ОБОЗНАЧЕНИЯ

ГРАНИЦЫ СУБЪЕКТОВ РОССИЙСКОЙ ФЕДЕРАЦИИ, МУНИЦИПАЛЬНЫХ ОБРАЗОВАНИЙ, НАСЕЛЕННЫХ ПУНКТОВ

ГРАНИЦЫ ЕДИНИЦ АДМИНИСТРАТИВНО-ТЕРРИТОРИАЛЬНОГО ДЕЛЕНИЯ РОССИЙСКОЙ ФЕДЕРАЦИИ

ГРАНИЦА СЕЛЬСКОГО ПОСЕЛЕНИЯ
ГРАНИЦА НАСЕЛЕННОГО ПУНКТА

ТЕРРИТОРИАЛЬНОЕ УСТРОЙСТВО

ЗЕМЕЛЬНЫЙ УЧАСТОК
ОБЪЕКТ КАПИТАЛЬНОГО СТРОИТЕЛЬСТВА
КАДАСТРОВЫЙ КВАРТАЛ

СУЩ. ПЛАМ.

ФУНКЦИОНАЛЬНОЕ ЗОНИРОВАНИЕ

ЖИЛЫЕ ЗОНЫ

ЗОНА ЗАСТРОЙКИ ИНДИВИДУАЛЬНЫМИ ЖИЛЬНЫМИ ДОМАМИ
ЗОНА ЗАСТРОЙКИ МАЛОЭТАЖНЫМИ ЖИЛЬНЫМИ ДОМАМИ (ДО 4 ЭТАЖЕЙ, ВКЛЮЧАЯ МАНСАРДЫ)

ОБЩЕСТВЕННО-ДЕЛОВЫЕ ЗОНЫ

МНОГОФУНКЦИОНАЛЬНАЯ ОБЩЕСТВЕННО-ДЕЛОВАЯ ЗОНА
ЗОНА СПЕЦИАЛИЗИРОВАННОЙ ОБЩЕСТВЕННОЙ ЗАСТРОЙКИ

ЗОНЫ СЕЛЬСКОХОЗЯЙСТВЕННОГО ИСПОЛЬЗОВАНИЯ

ЗОНА СЕЛЬСКОХОЗЯЙСТВЕННЫХ УГОДИЙ

ПРОИЗВОДСТВЕННЫЕ ЗОНЫ, ЗОНЫ ИНЖЕНЕРНОЙ И ТРАНСПОРТНОЙ ИНФРАСТРУКТУРЫ

ПРОИЗВОДСТВЕННАЯ ЗОНА
ЗОНА ИНЖЕНЕРНОЙ ИНФРАСТРУКТУРЫ
ЗОНА ТРАНСПОРТНОЙ ИНФРАСТРУКТУРЫ

ЗОНЫ РЕКРЕАЦИОННОГО НАЗНАЧЕНИЯ

ЗОНА РЕКРЕАЦИОННОГО НАЗНАЧЕНИЯ
ЗОНА ОЗЕЛЕНЕННЫХ ТЕРРИТОРИЙ ОБЩЕГО ПОЛЬЗОВАНИЯ (ЛЕСОПАРКИ, ПАРКИ, САДЫ, СКВЕРЫ, БУЛЬВАРЫ, ГОРОДСКИЕ ЛЕСА)

ЗОНА СПЕЦИАЛЬНОГО НАЗНАЧЕНИЯ

ЗОНА КЛАДБИЩ
ЗОНА СКЛАДИРОВАНИЯ И ЗАХОРОНЕНИЯ ОТХОДОВ

ЗОНА РЕЖИМНЫХ ТЕРРИТОРИЙ

ИНЫЕ ЗОНЫ

ИНЫЕ ЗОНЫ

СУЩ. ПЛАМ. ИНЖЕН. РЕК.

ОБЪЕКТЫ МЕСТНОГО ЗНАЧЕНИЯ

ОБЪЕКТЫ ОБРАЗОВАНИЯ И НАУКИ

ДОШКОЛЬНАЯ ОБРАЗОВАТЕЛЬНАЯ ОРГАНИЗАЦИЯ
ОБЩЕОБРАЗОВАТЕЛЬНАЯ ОРГАНИЗАЦИЯ

ОБЪЕКТЫ КУЛЬТУРЫ И ИСКУССТВА

ОБЪЕКТ КУЛЬТУРНО-ПРОСВЕТИТЕЛЬНОГО НАЗНАЧЕНИЯ
ОБЪЕКТ КУЛЬТУРНО-ДОСУГОВОГО (КЛУБНОГО) ТИПА

ОБЪЕКТЫ ЕДИНОЙ ГОСУДАРСТВЕННОЙ СИСТЕМЫ ПРЕДУПРЕЖДЕНИЯ И ЛИКВИДАЦИИ ЧРЕЗВЫЧАЙНЫХ СИТУАЦИЙ

ОБЪЕКТ ОБЕСПЕЧЕНИЯ ПОЖАРНОЙ БЕЗОПАСНОСТИ

ОБЪЕКТЫ ФИЗИЧЕСКОЙ КУЛЬТУРЫ И МАССОВОГО СПОРТА

СПОРТИВНОЕ СООРУЖЕНИЕ
ОБЪЕКТ СПОРТА, ВКЛЮЧАЮЩИЙ РАЗДЕЛЬНО НОРМИРУЕМЫЕ СПОРТИВНЫЕ СООРУЖЕНИЯ (ОБЪЕКТЫ) (В Т.Ч. ФИЗИКУЛЬТУРО-ОДОРОВИТЕЛЬНЫЙ КОМПЛЕКС)

ОБЪЕКТЫ УТИЛИЗАЦИИ, ОБЕЗВРЕЖИВАНИЯ, РАЗМЕЩЕНИЯ ОТХОДОВ ПРОИЗВОДСТВА И ПОТРЕБЛЕНИЯ

ОБЪЕКТ РАЗМЕЩЕНИЯ ОТХОДОВ

ОБЪЕКТЫ СВЯЗИ

ОБЪЕКТЫ ПОЧТОВОЙ СВЯЗИ

ПРОЧИЕ ОБЪЕКТЫ ОБСЛУЖИВАНИЯ

АДМИНИСТРАТИВНОЕ ЗДАНИЕ

ОБЪЕКТЫ ТРАНСПОРТНОЙ ИНФРАСТРУКТУРЫ

АВТОМОБИЛЬНЫЕ ДОРОГИ

АВТОМОБИЛЬНЫЕ ДОРОГИ МЕСТНОГО ЗНАЧЕНИЯ

УЛИЧНО-ДОРОЖНАЯ СЕТЬ СЕЛЬСКОГО НАСЕЛЕННОГО ПУНКТА

УЛИЦА В ЖИЛОЙ ЗАСТРОЙКЕ

ЖЕЛЕЗНОДОРОЖНЫЕ ПУТИ

ЖЕЛЕЗНОДОРОЖНЫЙ ПУТЬ НЕОБЩЕГО ПОЛЬЗОВАНИЯ

ОБЪЕКТЫ ИНЖЕНЕРНОЙ ИНФРАСТРУКТУРЫ

ЭЛЕКТРИЧЕСКИЕ ПОДСТАНЦИИ

ТРАНСФОРМАТОРНАЯ ПОДСТАНЦИЯ (ТП)

ТРАНСФОРМАТОРНАЯ ПОДСТАНЦИЯ (ТП)

ЛИНИИ ЭЛЕКТРОПЕРЕДАЧИ (ЛЭП)

ЛИНИИ ЭЛЕКТРОПЕРЕДАЧИ 220 КВ

ЛИНИИ ЭЛЕКТРОПЕРЕДАЧИ 6 КВ

СУЩ. ПЛАМ. ИНЖЕН. РЕК.

ОБЪЕКТЫ ТЕПЛОСНАБЖЕНИЯ

ИСТОЧНИК ТЕПЛОВОЙ ЭНЕРГИИ

ОБЪЕКТЫ ВОДООТВЕДЕНИЯ

ОЧИСТНЫЕ СООРУЖЕНИЯ (КОС)

ОБЪЕКТЫ ВОДОСНАБЖЕНИЯ

ВОДОЗАБОР

ВОДОНАПОРНАЯ БАШНЯ

СЕТИ ЭЛЕКТРОСВЯЗИ

ЛИНИЯ СВЯЗИ

СЕТИ ВОДОСНАБЖЕНИЯ

ВОДОПРОВОД

ОБЪЕКТЫ РЕГИОНАЛЬНОГО ЗНАЧЕНИЯ

ОБЪЕКТЫ ЗДРАВООХРАНЕНИЯ

ОБОСОБЛЕННОЕ СТРУКТУРНОЕ ПОДРАЗДЕЛЕНИЕ МЕДИЦИНСКОЙ ОРГАНИЗАЦИИ, ОКАЗЫВАЮЩЕЙ ПЕРВИЧНУЮ МЕДИКО-САНИТАРНУЮ ПОМОЩЬ

ОБЪЕКТЫ ТРАНСПОРТНОЙ ИНФРАСТРУКТУРЫ

АВТОМОБИЛЬНЫЕ ДОРОГИ

АВТОМОБИЛЬНЫЕ ДОРОГИ РЕГИОНАЛЬНОГО ИЛИ МЕЖМУНИЦИПАЛЬНОГО ЗНАЧЕНИЯ

АВТОМОБИЛЬНЫЕ ДОРОГИ

АВТОМОБИЛЬНЫЕ ДОРОГИ ФЕДЕРАЛЬНОГО ЗНАЧЕНИЯ

ОБЪЕКТЫ ФЕДЕРАЛЬНОГО ЗНАЧЕНИЯ

АВТОМОБИЛЬНЫЕ ДОРОГИ

ЖЕЛЕЗНОДОРОЖНЫЕ ПУТИ

ЖЕЛЕЗНОДОРОЖНЫЙ ПУТЬ ОБЩЕГО ПОЛЬЗОВАНИЯ

МАГИСТРАЛЬНЫЕ ТРУБОПРОВОДЫ ДЛЯ ТРАНСПОРТИРОВКИ ЖИДКИХ И ГАЗООБРАЗНЫХ УГЛЕВОДОРОДОВ

МАГИСТРАЛЬНЫЙ НЕФТЕПРОВОД

ИСКУССТВЕННЫЕ ДОРОЖНЫЕ СООРУЖЕНИЯ

ЖЕЛЕЗНОДОРОЖНЫЙ ПЕРЕЕЗД

ОБЪЕКТЫ ЖЕЛЕЗНОДОРОЖНОГО ТРАНСПОРТА

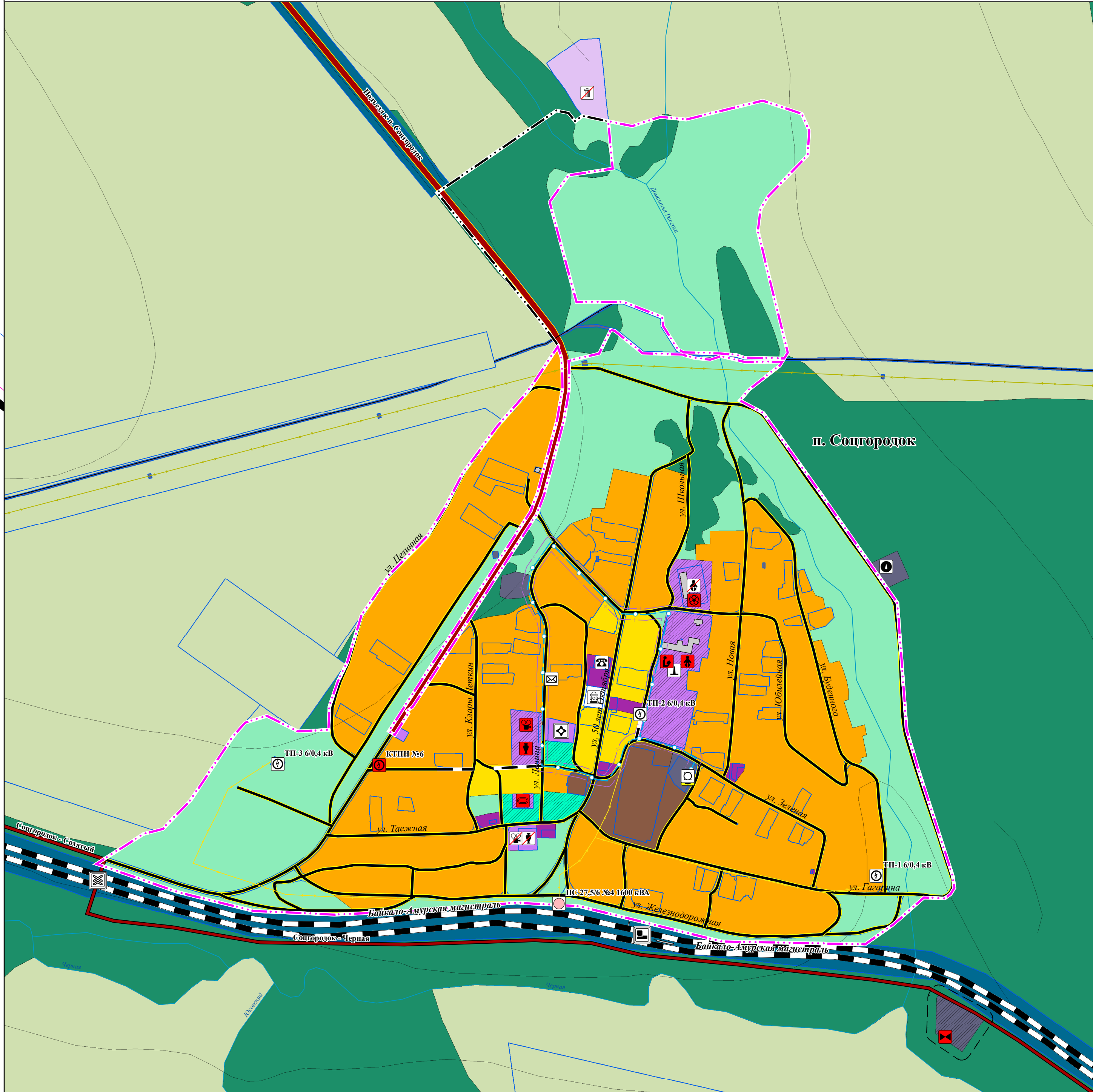
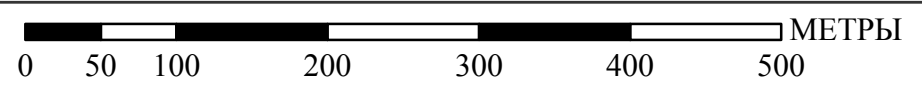
ОСТАНОВОЧНЫЙ ПАССАЖИРСКИЙ ЖЕЛЕЗНОДОРОЖНЫЙ ПУНКТ

ПРИРОДНЫЕ ОБЪЕКТЫ

ПОВЕРХНОСТНЫЕ ВОДНЫЕ ОБЪЕКТЫ

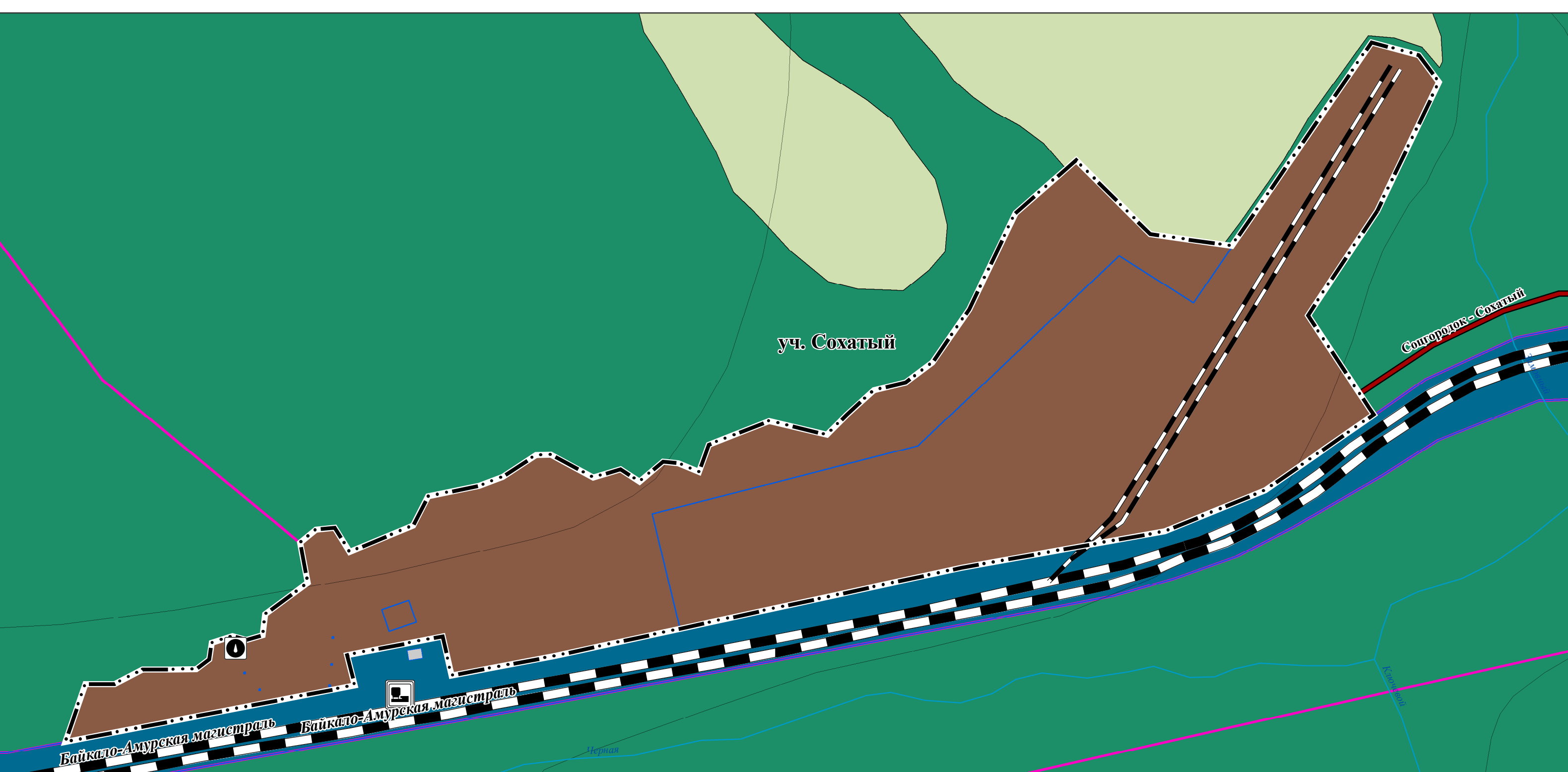
ВОДОТОК (РЕКА, РУЧЕЙ, КАНАЛ)

ФРАГМЕНТ П. СОЦГОРОДОК М1:5000



018-21-001/10-УЧ-К1					
ВНЕСЕНИЕ ИЗМЕНЕНИЙ В ГЕНЕРАЛЬНЫЙ ПЛАН СОЦГОРОДСКОГО СЕЛЬСКОГО ПОСЕЛЕНИЯ НИЖНЕИЛИМСКОГО РАЙОНА					
Имя	Фамилия	Должность	Подпись	Дата	
Ген. директор	Пронин М.В.			05.21	
Зам. директора	Варченко И.В.			05.21	
Архитектор	Виноградов М.С.			05.21	
Переводчик	Субботин О.А.			05.21	
МАТЕРИАЛЫ ПРОЕКТА ПОДЛЕЖАТ УТВЕРЖДЕНИЮ					
КАРТА ПЛАНИРУЕМОГО РАЗМЕЩЕНИЯ ОБЪЕКТОВ МЕСТНОГО ЗНАЧЕНИЯ М1:25000. Лист 1 из 1				Страница	Листов
				1	1
				ООО "НИИ "Мастер-План"	

ФРАГМЕНТ УЧ. СОХАТЫЙ М1:5000



СУЩ. ПЛАМ.

ЗОНЫ С ОСОБЫМИ УСЛОВИЯМИ ИСПОЛЬЗОВАНИЯ ТЕРРИТОРИИ

САНИТАРНО-ЗАЩИТНАЯ ЗОНА

ОХРАННАЯ ЗОНА ИНЖЕНЕРНЫХ КОММУНИКАЦИЙ

ОХРАННАЯ ЗОНА ОБЪЕКТОВ ЭЛЕКТРОСЕТЕВОГО ХОЗЯЙСТВА (ВДОЛЬ ЛИНИЙ ЭЛЕКТРОПЕРЕДАЧИ, ВОКРУГ ПОДСТАНЦИЙ)

ЗОНЫ САНИТАРНОЙ ОХРАНЫ ИСТОЧНИКОВ ПИТЬЕВОГО И ХОЗЯЙСТВЕННО-БОЯЗОВОГО ВОДОСНАБЖЕНИЯ И ВОДОПРОВОДОВ ПИТЬЕВОГО НАЗНАЧЕНИЯ

САНИТАРНО-ЗАЩИТНАЯ ПОЛОСА ВОДОВОДОВ